



Voyager

Système audio personnel intégré avec enceinte sans fil portable



Une enceinte à la fois puissante et portable

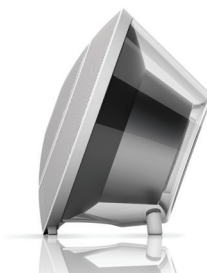
Il n'y a rien de meilleur qu'être à la pointe de l'innovation : voici le JBL Voyager, le seul système audio personnel sans fil avec enceinte sans fil détachable. Avec Voyager, vous avez à la fois la puissance et la mobilité. Pour commencer, les doubles haut-parleurs et le caisson de graves de la station principale vous offrent toute la puissance brute d'un système audio personnel large bande de JBL, avec une entrée auxiliaire et des ports USB pour charger vos smartphones et tablettes. Mais ce n'est que la moitié des bonnes choses : vous pouvez facilement détacher l'enceinte Bluetooth® portable du système principal et vous balader chez vous ou au bureau, en l'emportant partout. Avec les haut-parleurs spéciaux de l'enceinte portable, ses 5 heures d'écoute en continu, et son système mains libres intégrant la technologie de réduction de l'écho SoundClear®, vous avez dans vos mains un appareil JBL d'avant-garde.



Fonctionnalités

- ▶ Système combinant une enceinte portable et une station pour caisson de graves.
- ▶ Système 2.1 complet à deux haut-parleurs et caisson de graves percutant
- ▶ Enceinte portable amovible avec diffusion Bluetooth® intégrée et une autonomie de batterie de 5 heures
- ▶ Équipé de la technologie avancée de réduction d'écho/bruit SoundClear®.





Système combinant une enceinte portable et une station pour caisson de graves

C'est un concept que les autres ne pourront qu'imiter, car JBL est le premier : voici un système d'accueil audio personnel puissant avec une enceinte sans fil intégrée qui est portable et facilement détachable.

Système 2.1 complet à deux haut-parleurs et caisson de graves percutant

Les haut-parleurs aux performances optimisées fournissent une acoustique large bande qui peut être diffusée sans fil. Et le caisson de graves intégré de 30 W parle pour lui-même, il est capable de produire un audio puissant qui remplit la pièce.

Enceinte portable amovible avec diffusion Bluetooth® intégrée et une autonomie de batterie de 5 heures

Non seulement l'enceinte portable Bluetooth® du JBL Voyager vous permet de vous déplacer en toute liberté, mais elle inclut également un système de conférence intégrant la technologie de réduction d'écho/bruit SoundClear® et des microphones avancés. Et avec une batterie rechargeable intégrée qui vous offre 5 heures d'autonomie, vous pouvez discuter et écouter aussi longtemps que vous le souhaitez.

Équipé de la technologie avancée de réduction d'écho/bruit SoundClear®

Le son de chaque appel est parfait avec la technologie de réduction d'écho et de bruit SoundClear. Les appels du domicile comme en déplacement sont désormais clairs et faciles à comprendre.

Ce qui est inclus

- 1 JBL Voyager (inclut une enceinte portable détachable)
- Guide de démarrage rapide

Caractéristiques

- ▶ Alimentation: 13 VCC, 4 A
- ▶ Consommation électrique: 52W maximum, < 0,5W en mode veille éco

Pour le caisson de graves :

- ▶ Transducteurs: 1 x 77 mm (3")
- ▶ Puissance de l'amplificateur: 15W
- ▶ Plage de fréquences: 65 Hz à 20 kHz
- ▶ Rapport signal sur bruit: 80dB

Pour l'enceinte portable:

- ▶ Transducteurs: 2 x 40 mm (1,5")
- ▶ Puissance de l'amplificateur: 7W in DC mode: 5W in batterie mode
- ▶ Plage de fréquences: 170 Hz à 20 kHz
- ▶ Rapport signal sur bruit: 80 dB
- ▶ Plage de fréquences de l'émetteur Bluetooth: 2,402 - 2,480 GHz
- ▶ Puissance de l'émetteur Bluetooth: Max 4 dBm
- ▶ Modulation de l'émetteur Bluetooth: GFSK $\pi/4$ DQPSK 8DPSK